

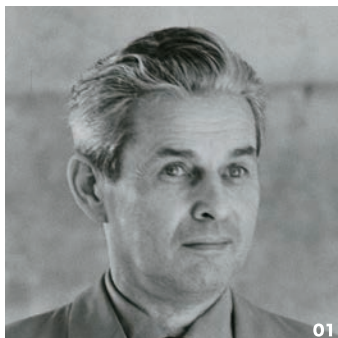


Switzerland.
get natural.

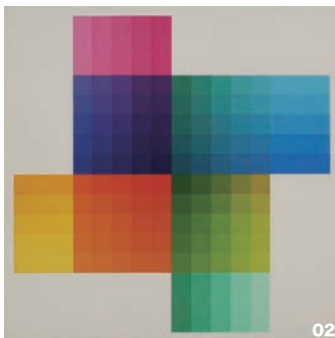
OSAKA UNIVERSITY OF ARTS SKY CAMPUS

SWISS Art & Design

ヨーロッパ屈指の美術館・博物館の密度を誇るスイス。周辺諸国の文化を吸収してきた多様性にあふれ、中立を守り、革新的なものを受け入れる自由な気風のなか、さまざまなジャンルのアーティストたちにより、時代をいれどった数多くの作品が誕生しました。



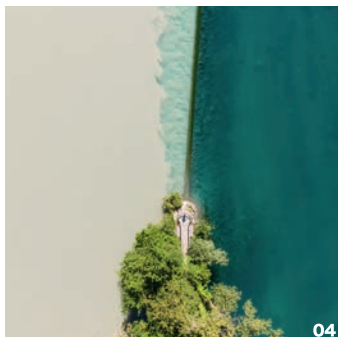
01



02



03



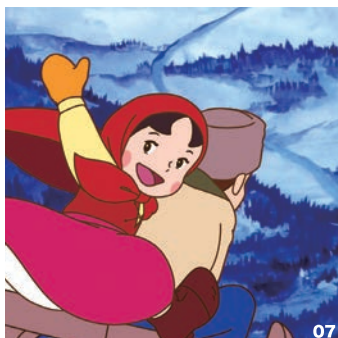
04



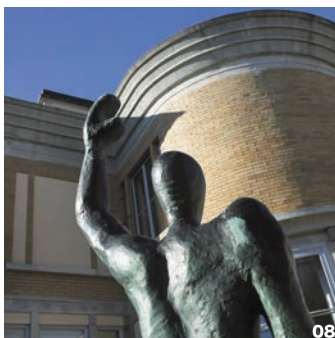
05



06



07



08



09

01写真:ヨゼフ・ミュラー=ブロックマン 02ヨゼフ・ミュラー=ブロックマン「4つの色と5つの段階による凝結と溶解(9枚組より)」1974年,50cmx50cm
03写真:バーゼル駅©SBB CFF FFS/ 04写真:ローヌ川とアルヴ川の合流点,©Switzerland Tourism/Ivo Scholz 05写真:フリッツ・ハラール©USM
モジュラーファニチャー/ 06アロイス・カリジェ「ウィンターホリディ」(1941年) ポスター 128 x 90,5 cm 07アニメ「アルプスの少女ハイジ」©ZUIYO
08ル・コルビュジエ「ヴィラ・シュウォブまたはヴィラ・トルク Villa Schwob/Villa Turque(1916/1917)」©Switzerland Tourism/Christof Schuerpf
09写真:ル・コルビュジエ©ETH-Bibliothek Zürich, Bildarchiv / Photo: Comet Photo AG (Zürich) / Com_L10-0331-0113 / CC BY-SA 4.0

スイス アート・デザイン展 | 2018.9.7fri - 9.24mon

— 時代をつくった巨匠たちの作品 —

大阪芸術大学スカイキャンパス【あべのハルカス24F】

主催: 大阪芸術大学・スイス政府観光局 後援: 在日スイス大使館

協力: ピクトリノックス, DKSH ジャパン株式会社, USM モジュラーファニチャー, ル・コルビュジエ財団, スイス連邦鉄道,
チューリヒデザインミュージアム, 瑞鷹株式会社, 株式会社カッシーナ・イクスシー, 富士フィルム株式会社

大阪芸術大学
OSAKA UNIVERSITY OF ARTS



雄大で神秘的な大自然やアルプスに受け継がれる伝統、秩序や機能美を追求する気質などに影響を受け、数多くの芸術作品が誕生してきた国スイス。とくに19世紀末からはじまる近代デザイン分野では世界的に知られています。本展では、グリッドシステムを開発し、大阪芸術大学の客員教授として日本のデザイン黎明期に多大な影響を与えたヨゼフ・ミュラー＝ブロックマンやマックス・ビル、近代建築の父といわれたル・コルビュジエ、フォト・モンターージュの分野を開拓したハーバート・マター、アニメ作品として日本初の海外ロケをして制作された『アルプスの少女ハイジ』をつくりあげた高畑勲、宮崎駿、小田部羊一など。建築・グラフィック・ポスター・プロダクトデザインなどの各分野で時代をリードしてきた画期的な名作の数々とアートの世界を紹介します。



01 「パヴィリオン・ル・コルビュジエ Pavillon Le Corbusier (1963)」©Switzerland Tourism/Yuko Makino 02 ル・コルビュジエ「ヴィラ・ラクまたはジャンヌレ邸 Villa le Lac (1923/24)」©Mineko Orisaku 03 スイスデザイン賞受賞「EC250 Giruno」©SBB CFF FFS 04 ツーク駅 ©SBB CFF FFS 05 ハーバート・マター『最も美しい旅～飛行機でスイスへ』(1935年)ポスター、フォトモンターージュ、102 x 64 cm 06 カール・ミュールマイスター『ハイディ Heidi』(1932年)表紙 07 「メンヒスヨッコのご来光」©Mineko Orisaku 08 「スフナー湖のほとり」©Switzerland Tourism/Silvan Widmer 09 ビクトリノックス・マルチツール『トラベラー』『ワインマスター』

竣工間近の大阪芸術大学アートサイエンス学科の新校舎のデザインと、設計を担当した妹島和世氏が手がけ、世界的に高い評価を受けたスイス連邦工科大学ローザンヌ校「ロレックス・ラーニングセンター」のデザイン。次世代につなげる環境にやさしいエコロジー&デザイン、アインシュタインも教鞭をとり、数々の有名建築家を輩出したスイス連邦工科大学チューリヒ校がとりくむ「アート&サイエンス」「アート&テクノロジー」の革新的なプロジェクトもあわせて紹介します。

Photo右: 「モンテローザ・ヒュッテ」©Switzerland Tourism / Christof Sonderegger
Photo左: スイス連邦工科大学ローザンヌ校「ロレックス・ラーニングセンター」©LT/Régis Colombo/www.diapio.ch



Information

会 期: 2018年9月7日[金] — 9月24日[月・祝] (休館日:10日[月]・18日[火])
会 場: 大阪芸術大学スカイキャンパス (あべのハルカス24F)
開館時間: 11:00~19:00 (最終入場は18:30) / 入場料: 無料

【会場へのアクセス】 ■大阪芸術大学スカイキャンパス
大阪市阿倍野区阿倍野筋1-1-43 あべのハルカス24階
TEL: 06-6654-5557
<http://www.osaka-geidai.ac.jp/geidai/guide/campus/skycampus.html>

